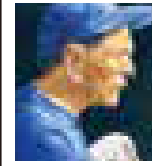




パンフレットのツアーNo. をクリック (タップ) すると、  
 該当ツアーの**申し込み画面**に移動できます。

# 塩の道を歩く

三州  
街道編



西川リーダーと  
新年会!?



2020年3月17日  
より延期分



## 第7回 道の駅にしお岡ノ山~矢作古川河口~吉良饗庭塩の里

### 旅行代金

大人お一人様 **39,800円** (1~2名様1室利用)

●旅行代金への給付金 **13,900円**

■お支払い実額 **25,900円**  
※お取消しの際は、旅行代金を基準として所定の取消料が発生します。

●地域共通クーポン **6,000円**

■食事 朝食1回、昼食2回、夕食1回

■宿泊 「名鉄イン知多半島」(室利用)

■発着地と出発日、集合時間



①約10km 約3時間  
 ②約10km 約3時間

ツアーNo.210160

梅田 7:50 地下鉄竹田 8:40 出発

18:00~18:40頃帰着

1月16日(土)

- ① 各地=(昼食)=道の駅にしお岡ノ山…(ここからは、古矢作川沿いを歩き、三河湾を目指します)…古川小橋…小焼野橋…吉良の仁吉墓…松木橋=知多半島(泊)  
\*参加済の方には半田蔵のまちウォーキングへご案内。
- ② 知多半島=松木橋…古矢作川河口(三河湾へ。かつては塩田があった)…吉田大橋…西尾市塩田体験館「吉良饗庭塩の里」=(昼食)=各地

お電話・FAX でのお申し込み・お問い合わせは



**06-6644-7900**



**06-6644-6400**

営業時間：平日 9:30 ~ 17:30 (土日祝・年末年始を除く)